



**CISAILLE A FER POUR
LA DÉCOUPE
DES STRUCTURES
MÉTALLIQUES
SH EAGLE II**

www.mbifrance.fr



SH Cisaille



CISAILLE POUR LE DÉCOUPE DES STRUCTURES MÉTALLIQUES SH EAGLE II

L'engagement de MANTOVANNIBENNE au développement continu de leurs produits permet aujourd'hui de présenter la nouvelle gamme de cisailles à fer hydrauliques et entièrement rotatives : La série Eagle II.

Ces cisailles permettent différents travaux, incluant la démolition des structures métalliques, le traitement de l'acier dans les applications de ferrailage et autres possibilités.

Toute la nouvelle gamme SH EAGLE II offre plus de productivité grâce à une augmentation de la puissance, à une nouvelle géométrie des mâchoires et un design des couteaux complètement nouveau.

Tous les couteaux SH EAGLE II peuvent être changés rapidement et facilement, minimisant ainsi les arrêts des machines et optimisant la productivité. La gamme SH EAGLE II est entièrement ajustée avec des Speed Valves afin de maximiser les temps de cycle et de fournir la force maximale lorsque nécessaire. La gamme SH EAGLE II est fabriquée avec des aciers de la plus haute qualité, en garantissant la force maximale de la cisaille et avec une résistance à l'usure la meilleure possible



SH Cisaille



Vérin entièrement nouveau

Taille du vérin augmentée pour plus de puissance. Nouveau vérin forgée pour une meilleure fonctionnalité. Vérin retourné pour protection

Nouveau Manto-Autolube

System® maximale de la tige de vérin. Toutes les cisailles de la gamme lourde sont équipées du Manto-Autolube, un système unique qui permet d'assurer un graissage régulier de toutes les parties en mouvement.



Nouveau nez percé

Boulons sur le nez percé pour un remplacement rapide. Elimine la trop longue opération de rechargement du nez.



Double guide

Double guide sur la mâchoire mobile, assure un alignement parfait.



Couteau frontal

Le couteau frontal garantit des coupes précises avec le nez et peut être tourné, c'est réversible.



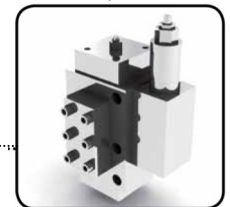
Nouveau design des mâchoires

Nouveau design de mâchoires fixées permettant une augmentation de la capacité de coupe, les matériaux coupés peuvent se libérer facilement.



Groupe de rotation

Avec valve anti-cavitation - Rotation continue à 360°. Positionnement parfait de la cisaille



Spécial speed valve

Réduit les temps de cycle. Permet de régénérer la puissance lorsque celle-ci est nécessaire. Protège la cisaille contre les éventuels pics de pression.



Couteaux entièrement nouveaux

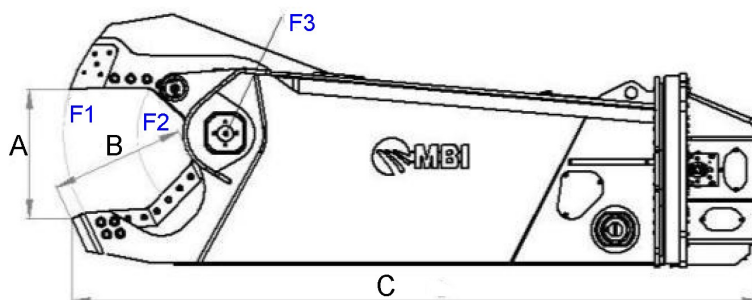
Tous les couteaux ont été reconçus dans une forme rhomboïdale pour réduire les tensions sur les mâchoires.

Chaque couteau est réversible 3 fois.



Système d'ajustement de L'axe Central

Mantovanibenne à un système unique d'axe pivot central. Cela permet un ajustement précis de l'axe pour garantir un cisailage parfait.



Données Techniques

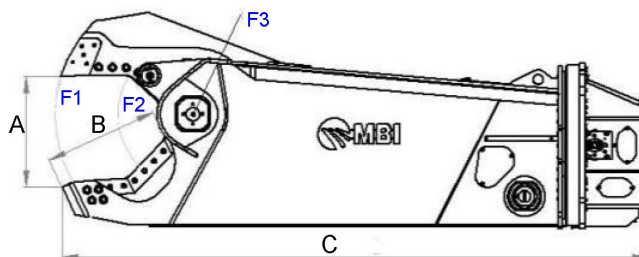
		SH25R	SH50R	SH100R	SH130R	SH180R	SH310R
Ouverture entre mâchoires A	[mm]	195	290	375	375	445	565
Profondeur mâchoires B	[mm]	200	290	395	395	525	630
Longueur cisaille C	[mm]	1350	1900	2000	2100	2700	3300
					EAGLE II		
		SH25R	SH50R	SH100R	SH130R	SH180R	SH310R
Poids de la pelle (à la place du godet)	[t]	4 à 6	6 à 9	10 à 12	13 à 17	18 à 27	28 à 39
Poids de la pelle (à la place du balancier)	[t]	2 à 4	4 à 6	7 à 10	8 à 12	14 à 18	20 à 28
Poids de l'outil platine nue	[kg]	340	570	980	1100	1900	2950
Poids de l'outil avec platine standard	[kg]	380	650	1100	1220	2100	3300
Force à la pointe F1	[t]	36	46	55	55	75	110
Force à la lame principale F2	[t]	66	88	138	138	198	286
Force à l'axe F3	[t]	200	330	472	472	770	1031
Pression de travail	[bar]	200-250	250-300	250-300	250-300	320-350	320-350
Débit d'huile	[l/min]	60-100	90-120	90-110	90-110	150-200	200-250
Type de Rotation	----	360° H	360° H	360° H	360° H	360° H	360° H
Pression maxi. Rotation	[bar]	190-200	90-100	190-200	90-100	130-150	100-115
Débit d'huile maxi rotation	[l/min]	10 à 15	15 à 20	10 à 15	30-40	30-40	30-40
Temps de fermeture à débit maxi	[s]	2,4	2,8	2,4	2,4	1,9	2,5
Temps d'ouverture à débit maxi	[s]	1,8	2	3	3	2,6	4,3
Nombre de cycle à débit maxi	[cycles/min]	14,3	12,6	11,2	11,2	13,5	8,8
Nombre de tours par minute (rotation)	[tours/min]	16,6	11,8	16,6	12	11,2	6,7
Connections hydrauliques pour le vérin	----	3/4" GAS	1/2" GAS	3/4" GAS	3/4" SAE	1" SAE	1" SAE
					6000 p.s.i.	6000 p.s.i.	6000 p.s.i.
Connections hydrauliques pour la rotation	----	1/2" GAS	1/2" GAS	1/2" GAS	1/2" GAS	1/2" GAS	1/2" GAS
Connection hydraulique pour drainage	----	N.N.	N.N.	N.N.	N.N.	N.N.	1/4" GAS
Valve d'accélération (speedvalve)	----	NON	NON	OUI	OUI	OUI	OUI
Pièces d'usure interchangeables	----	OUI	OUI	OUI	OUI	OUI	OUI
Système de graissage automatique	----	NON	NON	NON	NON	NON	NON

Tous les modèles sont fournis avec la platine soudée. Seules les SH100 et 1030 ont la platine boulonnée.

N.B.: Les performances ont été obtenues avec des valeurs de pression et de débit maximales

N.B.: les caractéristiques et les spécifications des produits peuvent être modifiées sans préavis

Données Techniques



		SH410R	SH550R	SH700R	SH900R	SH1500R
Ouverture entre mâchoires A	[mm]	670	760	830	940	1100
Profondeur mâchoires B	[mm]	720	780	840	950	1100
Longueur cisaille C	[mm]	3700	3950	4300	4600	5200

		EAGLE II				
		SH410R	SH550R	SH700R	SH900R	SH1500R
Poids de la pelle (à la place du godet)	[t]	39 à 50	51 à 65	70 à 90	91 à 110	110 à 170
Poids de la pelle (à la place du balancier)	[t]	28 à 39	39 à 45	45 à 60	60 à 80	80 à 110
Poids de l'outil platine nue	[kg]	4400	5500	7400	9400	13000
Poids de l'outil avec platine standard	[kg]	4700	5750	7700	10100	15000
Force à la pointe F1	[t]	151	185	215	290	nd
Force à la lame principale F2	[t]	413	478	552	707	nd
Force à l'axe F3	[t]	1372	1810	2081	2796	nd
Pression de travail	[bar]	320-350	320-350	320-350	320-350	345 à 380
Débit d'huile	[l/min]	250-300	275-375	500-600	600-700	700 à 1000
Type de Rotation	----	360° H	360° H	360° H	360° H	360° hydraulique
Pression maxi. Rotation	[bar]	100-115	100-115	140-150	170-190	170 à 200
Débit d'huile maxi rotation	[l/min]	30-40	30-40	50-60	55-65	140 - 150
Temps de fermeture à débit maxi	[s]	4	4,3	2,8	3,2	nd
Temps d'ouverture à débit maxi	[s]	5	5,3	4,8	6,3	nd
Nombre de cycle à débit maxi	[cycles/min]	6,7	6,2	7,9	6,3	nd
Nombre de tours par minute (rotation)	[tours/min]	7,4	5,7	9,7	8,5	nd
Connections hydrauliques pour le vérin	----	1"1/4 SAE	1"1/4 SAE	1"1/2 SAE	1"1/2 SAE	nd
		6000 p.s.i.	6000 p.s.i.	6000 p.s.i.	6000 p.s.i.	nd
Connections hydrauliques pour la rotation	----	1/2" GAS	1/2" GAS	1/2" GAS	1/2" GAS	nd
Connection hydraulique pour drainage	----	1/4" GAS	1/4" GAS	1/4" GAS	1/4" GAS	nd
Valve d'accélération (speedvalve)	----	OUI	OUI	OUI	OUI	nd
Pièces d'usure interchangeables	----	OUI	OUI	OUI	OUI	nd
Système de graissage automatique	----	NON	NON	OUI	OUI	OUI

Tous les modèles sont fournis avec la platine soudée. Seules les SH100 et 1030 ont la platine boulonnée.

N.B.: Les performances ont été obtenues avec des valeurs de pression et de débit maximales

N.B.: les caractéristiques et les spécifications des produits peuvent être modifiées sans préavis